

>Agenda

1. Doelstelling
2. Disciplines
3. Toepassingen
4. Mapping
5. Procedures
6. Vragen



>doelstelling

De presentatie geeft inzicht en overzicht waarop amatus de informatieverwerking heeft georganiseerd

De brug is: samenwerking tussen mens en informatiesysteem

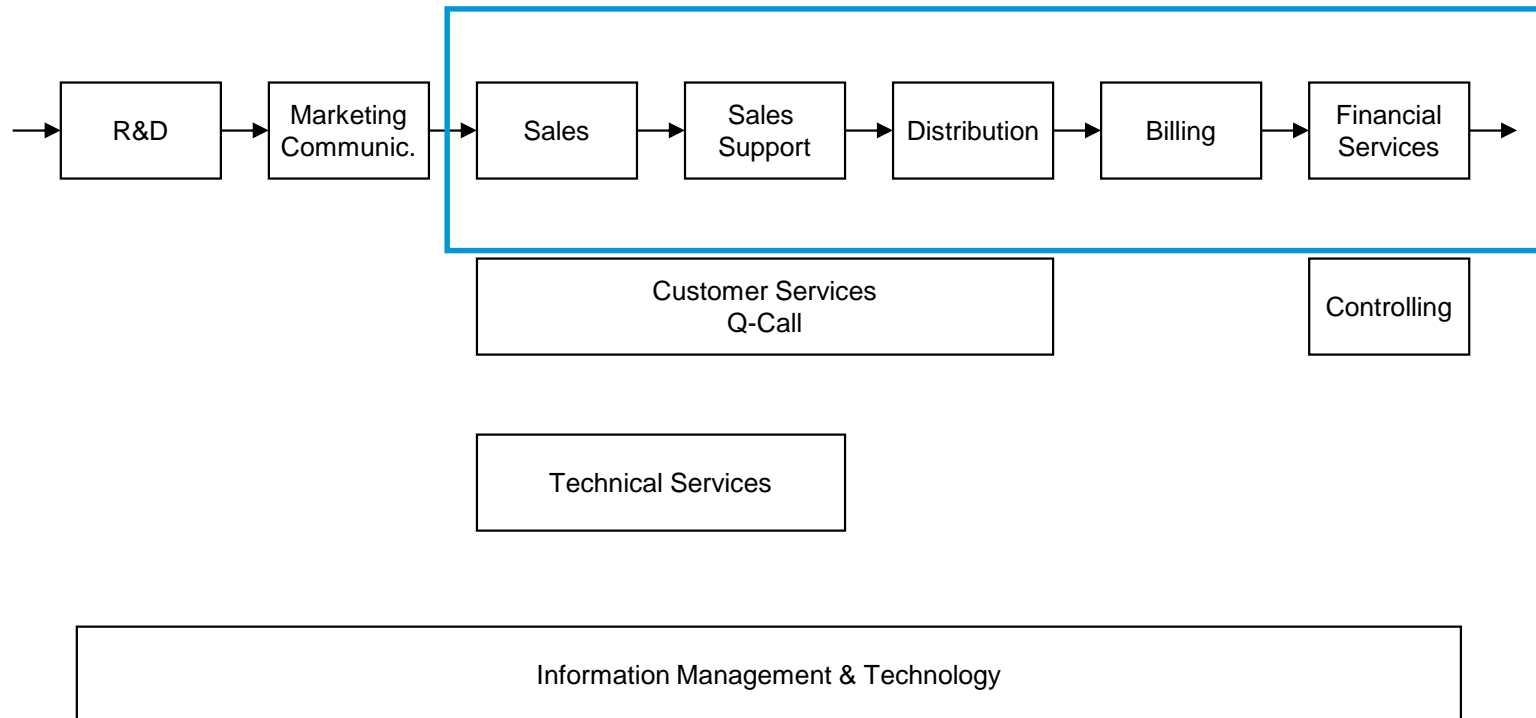
● ● ● > proces

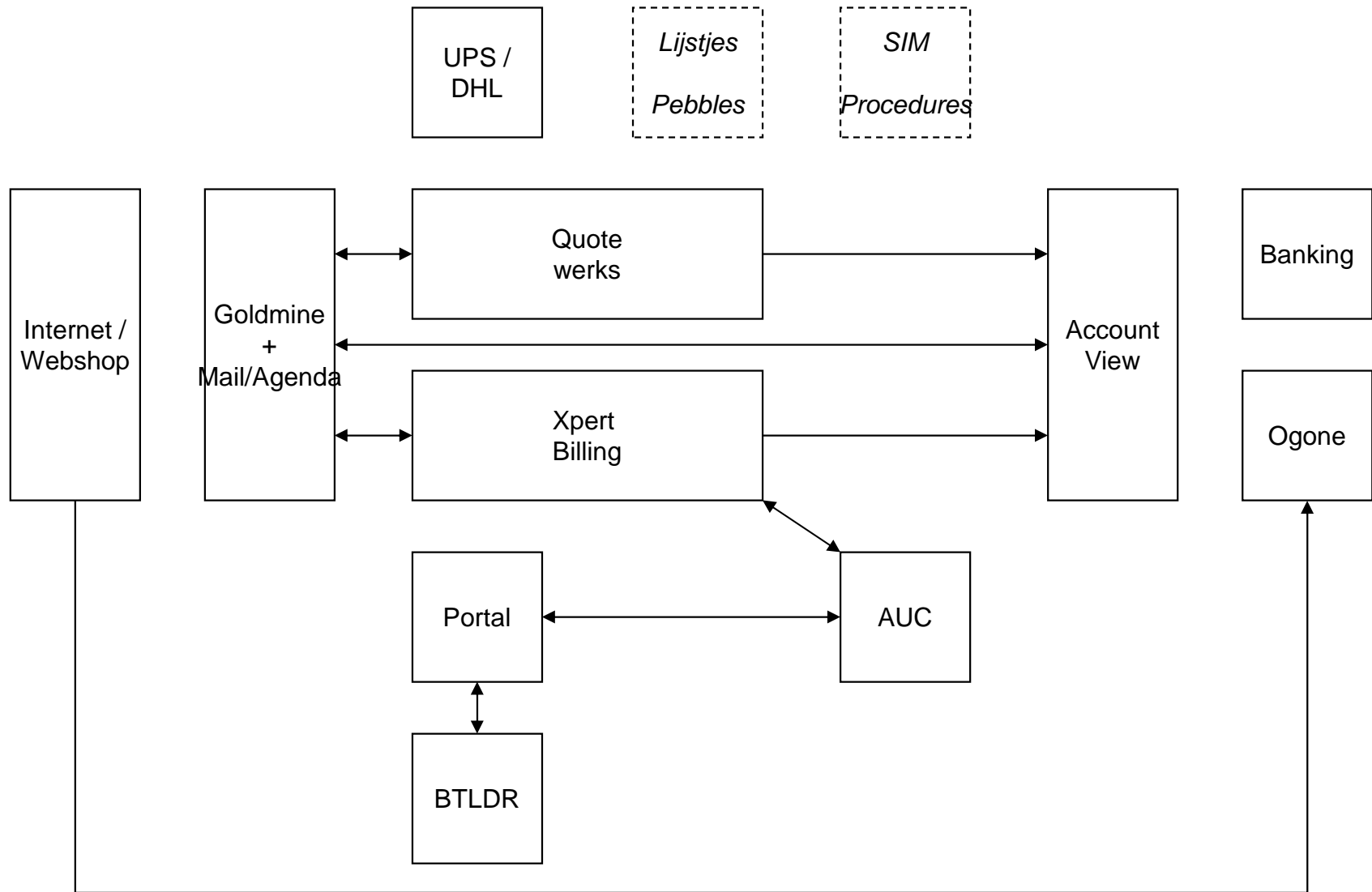
● DOELSTELLING

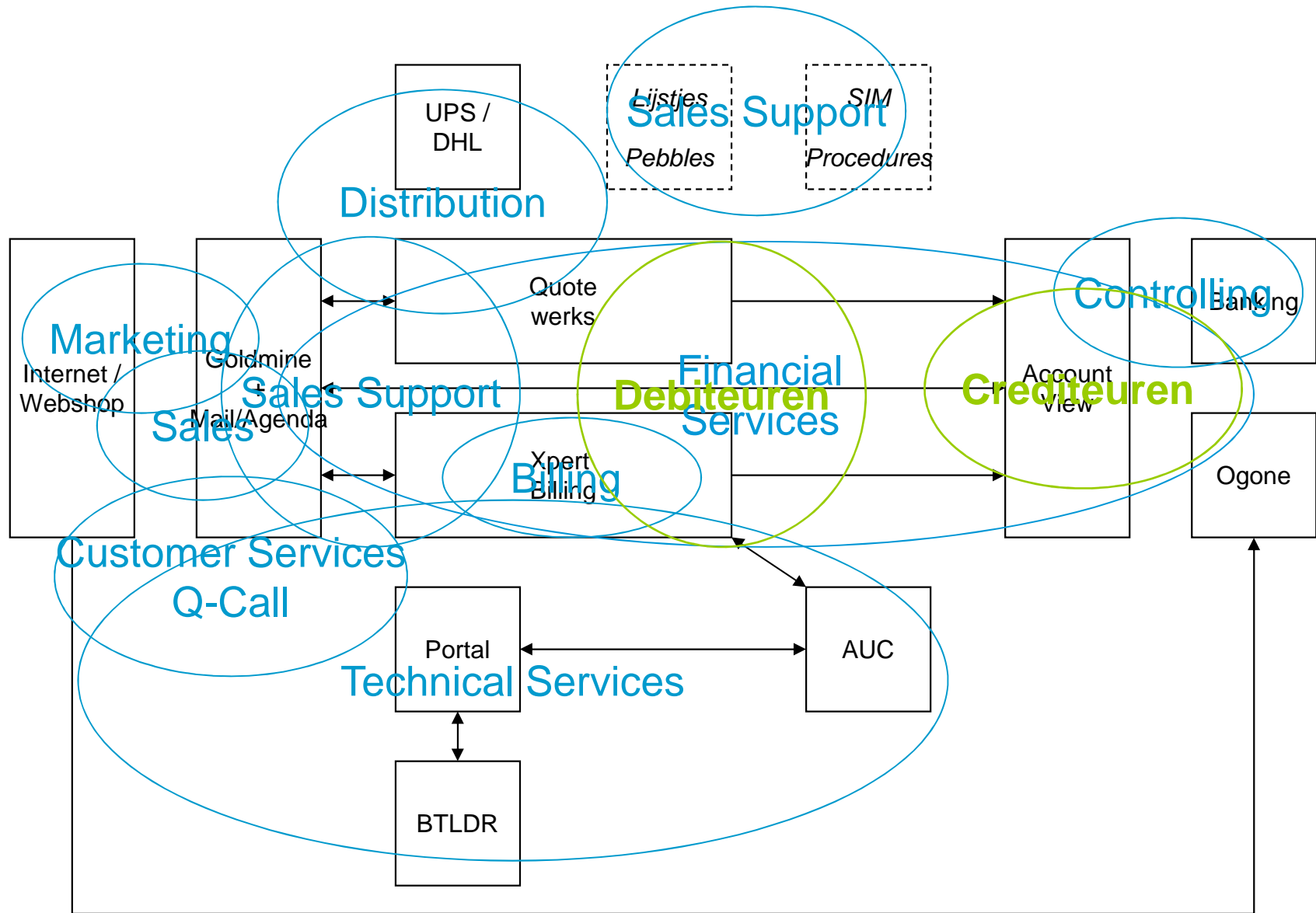
2B

To be
or Not To be

PM





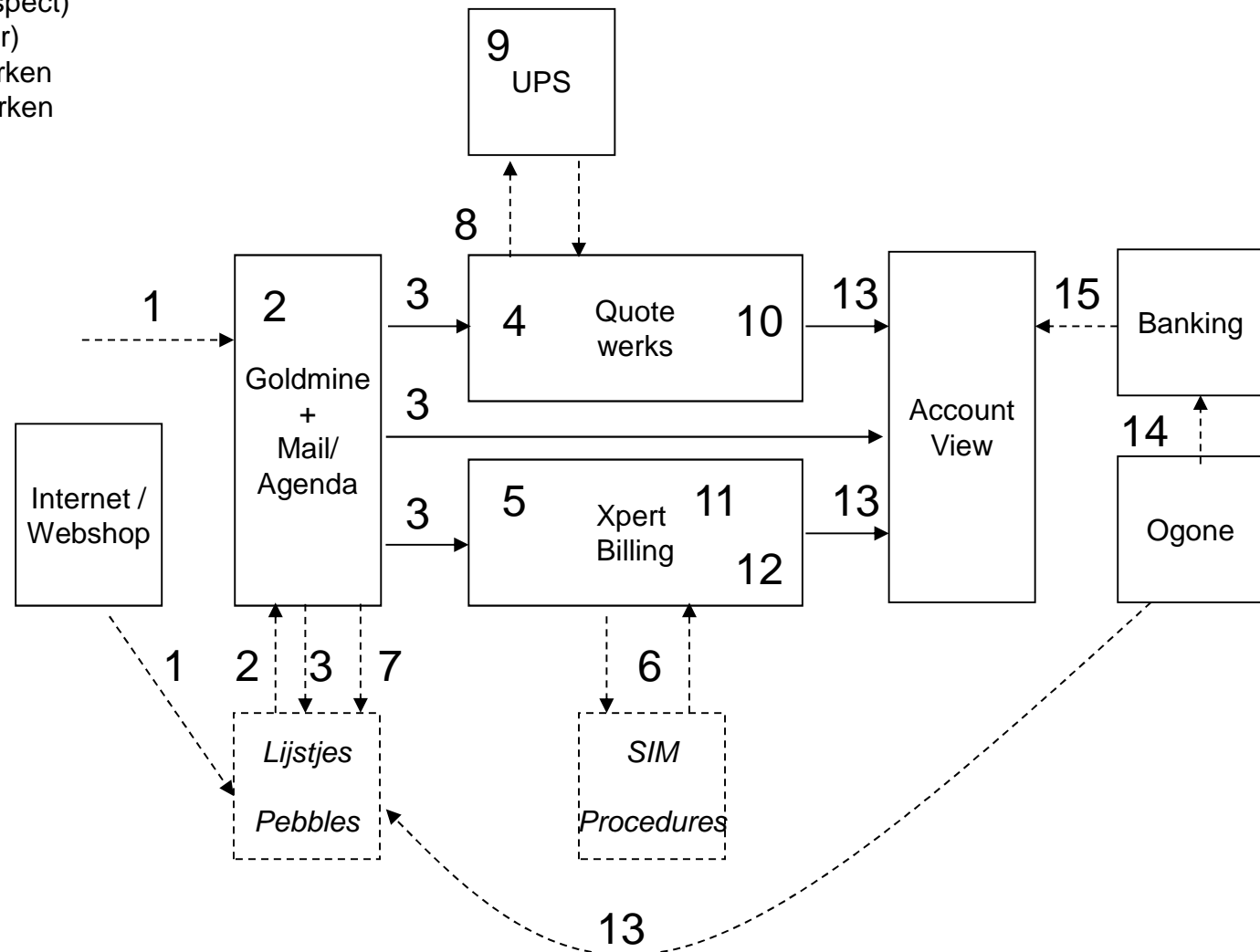


HANDELINGEN

1. Klant registreren (lead)
2. Sales acties uitzetten (prospect)
3. Order verwerken (customer)
4. Hardware aanvraag verwerken
5. Nummers + kaarten verwerken
6. Sim's activeren
7. Personal Card aanmaken
8. Picking ticket maken
9. Assemblage
10. HW Factuur
11. CDR's verwerken
12. Air time facturatie
13. Facturatie journaliseren
14. Al en CC Betalingen
15. Betalingen verwerken

DISCIPLINES

1. Sales /Sales support
2. Sales Support / Man.
3. Sales Support
4. Sales Support
5. Sales Support
6. Sales Support
7. Sales Support
8. Sales Support
9. Distribution
10. Financial Services
11. Billing
12. Financial Services
13. Financial Services
14. Financial Services
15. Financial Services



HANDELINGEN

DISCIPLINE

TOEPASSING

1. Klant registreren (lead = nog geen contact)	Sales + Sales Support	Goldmine
2. Sales acties uitzetten (prospect = contact)	Sales + Sales Support	Goldmine
3. Order verwerken (customer)	Sales Support	Goldmine
4. Hardware aanvraag verwerken	Sales Support	Goldmine / Quotewerks
5. Nummers + kaarten verwerken	Sales Support	XpertBilling
6. Sim's activeren	Sales Support	SIM Procedures / MEC
7. Personal Card aanmaken	Sales Support	Pebbles
8. Picking ticket maken	Sales Support	Goldmine / Quotewerks
9. Assemblage	Distribution	Goldmine / Quotewerks
10. HW Factuur	Fin. Serv. Debiteuren	Quotewerks
11. CDR's verwerken	Billing (Call / Price Control)	XpertBilling
12. Air time facturatie	Fin. Serv. Debiteuren	XpertBilling
13. Facturatie journaliseren	Fin. Serv. Debiteuren	Accountview
14. Al en CC Betalingen	Fin. Serv. Crediteuren	Goldmine /AV / Ogone / Excel
15. Betalingen verwerken	Fin. Serv. Crediteuren	Accountview / Banking

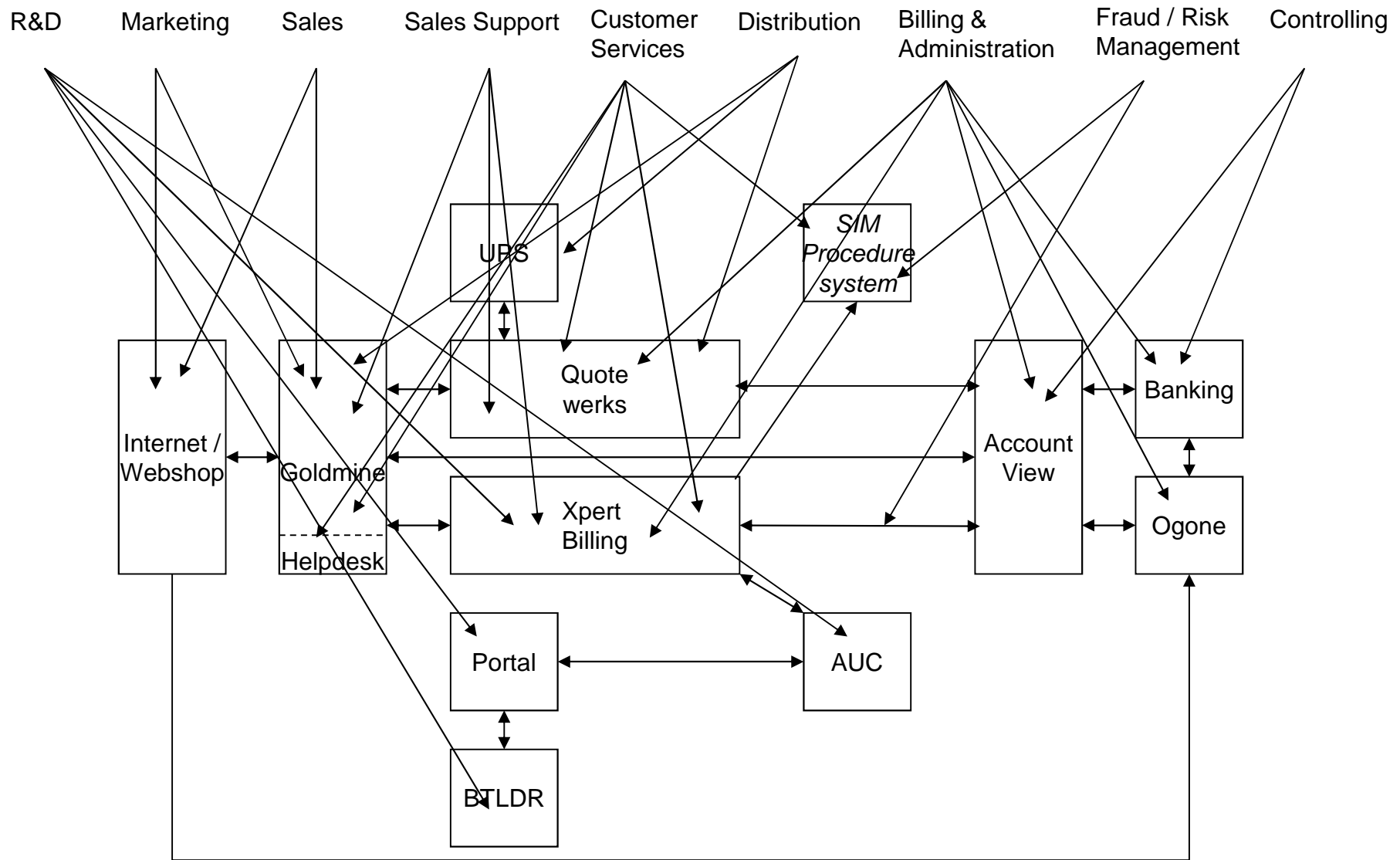
>kennis

Training / uitleg:
CRM, deze presentatie

Handleidingen:
GM / QW (CRM)
XpertBilling
Accountview

Procedures:
SIM, invoer GM/QW/XPB
Inloggen, deze presentatie





> Q&A

Procesbeheer:
Process Owner
Proces Designer

Toepassingen support:
Expert Users

Technisch support:
IT

